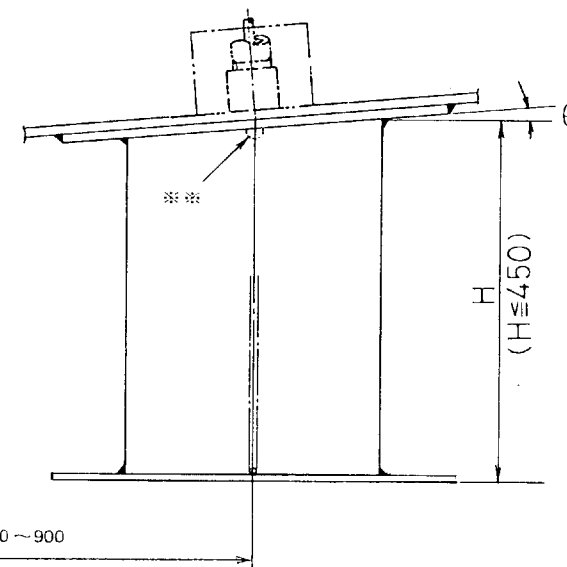
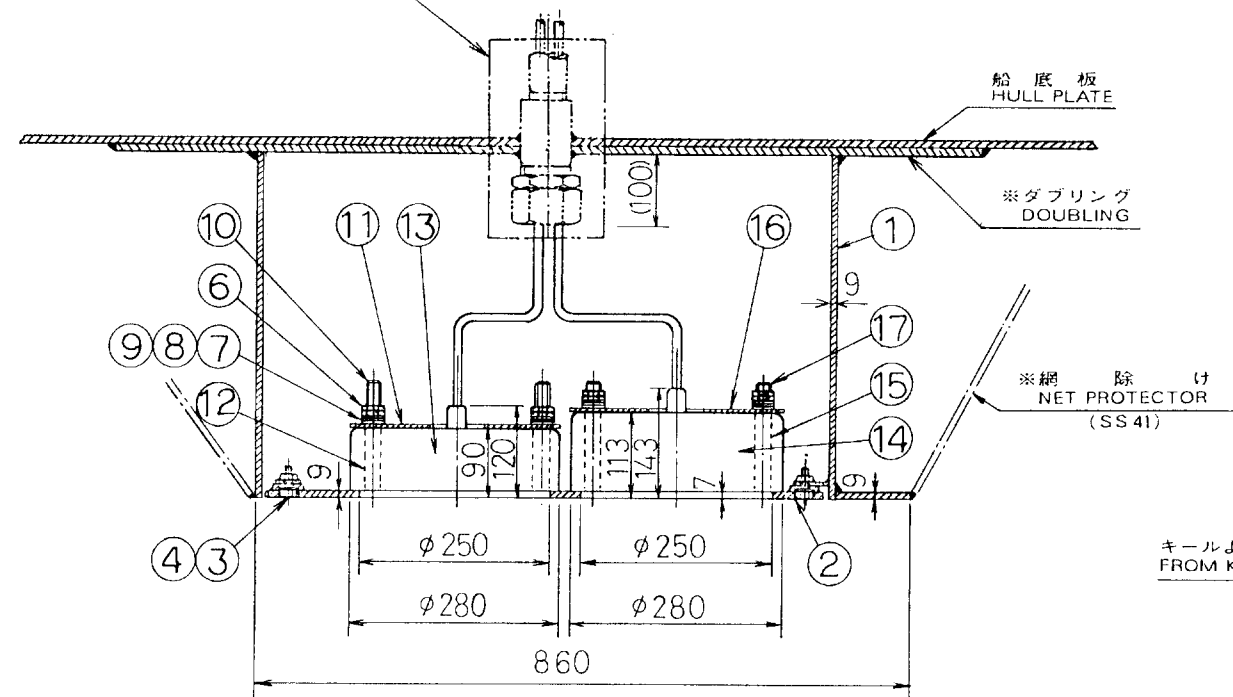


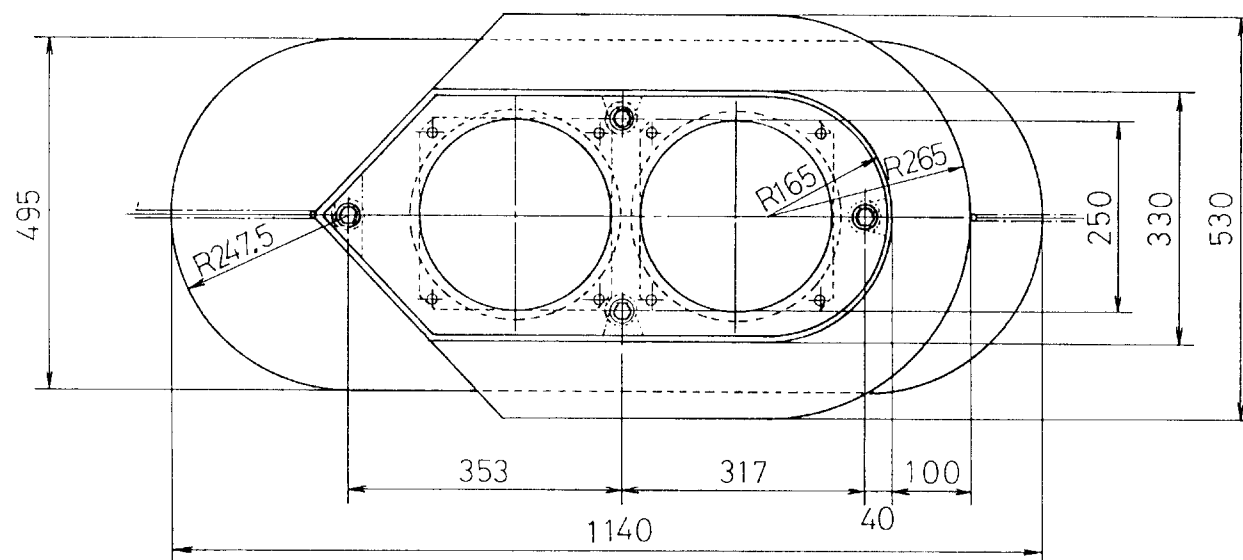
⑤ 別 図 参 照
SEE SEPARATE DWG
標準 STANDARD TYPE No 7 号
指定 SPECIFY TYPE No 号

船 首 方 向
FORWARD
DIRECTION



- 注.
- ※: 造船所支給
 - 送受波器ケースは θ (船底傾斜角) に合せて切断して下さい。
 - 切断・溶接の際は、歪防止のため送受波器を取り外した状態の“送受波器取付フランジ”を必ず取り付けておいて下さい。
 - ※※: 船尾側上端に空気抜き用穴(ϕ 10~ ϕ 20程度)を明けて下さい。
 - 電線貫通金物はフレーム等のじゃまにならない所で送受波器に当らず、キャップナットが容易に締付けられる位置に取付けて下さい。
 - 網除け、保護タンクは必要に応じて造船所にて製作して下さい。
 - 塗装の際、送受波器面を塗装しない様に注意して下さい。

- NOTE
- ※: SHIPYARD SUPPLY
 - CUT CASING FOR θ (RISING ANGLE OF SHIP'S HULL)
 - TO AVOID DISTORTION BY HEAT, PUT "FIXING FLANGE" (WITHOUT TRANSDUCER) ONTO CASING WHILE CUTTING AND/OR WELDING.
 - ※※: MAKE A HOLE OF 10 TO 20MM IN DIA ON STERN SIDE FOR ESCAPING AIR FROM TANK.
 - ALLOW ENOUGH CLEARANCE AROUND THRU-HULL PIPE FOR EASY TIGHTENING AND SERVICING.
 - IF NECESSARY, PROVIDE NET PROTECTOR AND PROTECTION TANK BY SHIPYARD.
 - DO NOT PAINT TRANSDUCER FACE.



要 目 表 PRINCIPAL ITEMS		
位 置 POSITION	船 首 方 向 FROM BOW	m
	キールから FROM KEEL	mm
突 出 量 H PROJECTION		mm
取 付 状 態 FIXING CONDITION	走行時水平 HORIZONTAL AT RUNNING	
保護タンク PROTECTION TANK		

17	取付ボルト FIXING BOLT	SUS304	4	T-652-05	
16	押え板 FIXING PLATE	SS41	1	T-652-04-1	
15	スペーサ SPACER	SGP	4	T-652-03-1	
14	送受波器 TRANSDUCER		1		28F-38M
13	送受波器 TRANSDUCER		1		50F-38
12	スペーサ SPACER	SGP	4	T-653-01-1	
11	押え板 FIXING PLATE	SS41	1	T-652-04-1	
10	取付ボルト FIXING BOLT	SUS304	4	T-652-05	
9	平 座 金 FLAT WASHER	ジュラコン RESIN	8	T-201-11	
8	平 座 金 FLAT WASHER	〃	8		M12
7	バネ座金 SPRING WASHER	〃	8		M12
6	六角ナット HEX. NUT	SUS304	16		M12
5	電線貫通金物 THRU-HULL PIPE		1		
4	バネ座金 SPRING WASHER	〃	4		M12
3	六角ボルト HEX. BOLT	SUS304	4		M12x40
2	送受波器取付フランジ FIXING FLANGE	〃	1	T-662-02-1	
1	送受波器ケース CASING	SS41	1	T-662-01-1	
品 番 ITEM	品 名 NAME	材 質 MATERIAL	数 量 Q'TY	図 番 DWG. NO.	摘 要 REMARKS

承認 APPROVED	0ct. 14. '82 <i>[Signature]</i>	三 角 法 THIRD ANGLE PROJECTION	名 称 TITLE	28F-38M/50F-38 送受波器 TRANSDUCER
検 査 CHECKED	Oct. 13. '82 <i>[Signature]</i>	尺 度 SCALE	1 / 10	船底装備図 (鋼 船) INSTALLATION FOR STEEL HULL
製 図 DRAWN	Aug. 30. '82 <i>n.m.</i>	重 量 WEIGHT	121 kg	図 番 DWG. NO. C2001-336-B